

## Soortkenmerken voor Koolzaad

**Blaugroen**  
Kaal  
Soms beide zijden licht behandeld  
Onderzijde alleen op de nerven behandeld



## Bovenste stengelbladeren

Half-stengelomvattend (50% of minder)  
Zittend met ondiepe hartvormige bladvoet  
Blaugroen  
Kaal



## Bloemen

Kroonbladeren meestal overlappend  
Niet tot nauwelijks geurend  
Groter dan Raapzaad



diameter (mm): (14) **18-26**  
breedte bloem (mm): (7) **12-18**  
breedte plaat (mm): (3) **5-7** (8)

## Soortkenmerken voor Raapzaad

**Grasgroen**  
Behaard met stugge haren aan beide zijden  
Onderzijde alleen op de nerven behandeld



## Bovenste stengelbladeren

Geheel-stengelomvattend (75% of meer)  
Zittend met diepe hartvormige bladvoet  
Blaugroen  
Kaal, soms ook behaard



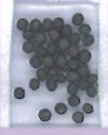
breedte plaat  
breedte bloem



diameter (mm): (10) **12-19** (25)  
breedte bloem (mm): (8) **9-13** (18)  
breedte plaat (mm): **3-5** (8)

## Bloemen

Kroonbladeren nauwelijks overlappend  
Geurend (zoetig)  
Kleiner dan Koolzaad



## Vruchten

Snavel beslaat (10) **20-35** (45) % van de totale vrucht  
Verhouding snavel-vruchtklep is ongeveer 1:3  
Vruchtlengte (25) **34-70** (100) mm

Zaden klein (1-1,5 mm)  
ter grootte van Maanzaad



## Kelkstand tijdens de bloei

Schuifnaafstand tot rechtafstand  
Kelkstand vaak variabel binnen een bloem en tussen bloemen

## Rozet- en of onderste bladeren

**Blaugroen**  
Kaal  
Soms beide zijden licht behandeld  
Onderzijde alleen op de nerven behandeld



## Bovenste stengelbladeren

Half-stengelomvattend (50% of minder)  
Zittend met ondiepe hartvormige bladvoet  
Blaugroen  
Kaal



## Bloemen

Kroonbladeren meestal overlappend  
Niet tot nauwelijks geurend  
Groter dan Raapzaad



diameter (mm): (14) **18-26**  
breedte bloem (mm): (7) **12-18**  
breedte plaat (mm): (3) **5-7** (8)

## Vruchten

Snavel beslaat (5) **10-20** (35) % van de totale vrucht  
Verhouding snavel-vruchtklep is ongeveer 1:5  
Vruchtlengte (25) **35-95** mm

Zaden groot (2-2,5 mm)  
ter grootte van Anijszaad



## Kelkstand tijdens de bloei

Veelal schuifnaafstand in alle bloemen en binnen elke bloem  
De vier kelkbladeren meestal in dezelfde stand

## Positie bloemknoppen

Bloemknoppen boven de bloemen, bloeiwijze dan uitgerekt (!!)  
Bloemknoppen staan soms in een plat vlak boven of tussen de bloemen



## Positie bloemknoppen

Bloemknoppen meestal onder de bloemen, bloeiwijze is compact  
Bloemknoppen soms tussen of boven de bloemen, bloeiwijze is dan ook compact

